

Spiesekort ver. 1



Indhold

Forklaring.....	3
Nomenklatur spieser	4
Positioner på 16 øre, med antal spieser og placering i de enkelte tryk.	5
TR1.....	8
TR3.....	9
TR4.....	10
TR5.....	11
TR6.....	12
TR9.....	13
TR10.....	14
TR12.....	15
TR13.....	16
TR15.....	17
TR15.....	18
TR16NV Nordvest	19
TR16NØ Nordøst.....	20
TR16SV Syd Vest	21
TR16SØ SydØst	22
TR18.....	24
TR19.....	25
TR32.....	26
TR33.....	27

Forklaring

Spieser er efter min overbevisning trykssvære der rammer mellemstykker der er brugt mellem de enkelte rammer eller ovaler samt "tykningsmateriale" til at få et ensartet tryk på ovalerne. Min overbevisning er at disse mellemstykker og tykningsmateriale er lavet af blødt materiale f.eks. papir, karton, træ eller pap. Typisk vil dette mindre aftryk forsvinde efterhånden som det enkelte tryk bliver produceret. Der er således tale om en varians gennem trykket fordi dette materiale bliver sammentrykket, vådt, nedslidt, fjernet eller lignende. Mindre oplag på de andre værdier end 4 og 8 ører er således ret konstant, mens spieser på 4 og 8 øre næsten altid vil forsvinde gennem et tryk.

Se sandsynliggørelse i foredraget fra seminaret 2011, med udgangspunkt i tryk 6.

Dette katalog er således lavet alene til at hjælpe med at bestemme positionen af mærker der har en eller flere spieser.

Mærker kan sagtens sidde i samme position og mangle spieser. De forsvinder oftest over tid!

Mærker kan sagtens have spieser der ikke er registreret!

Metoden der er brugt, har kun kunnet lade sig gøre ved at Bo Sørensen har lavet positionsprogrammet til de scannede helark. Ved at gennemgå samtlige ark er det muligt at lave et ret komplet katalog. Det er naturligvis ikke muligt med denne metode at lave kataloger til tryk der ikke findes scannede helark til. Derfor vil der i senere opdateringer være behov for hjælp til at identificere mærker fra disse "ukendte" tryk.

Det er muligt at det tryk der er bevaret på postmuseet, er taget sent i oplaget og derfor har et minimum af spieser. Derfor er det et dynamisk arbejde at supplere med nye spiesfund. Nærværende er således 1. version.

I første omgang er der arbejdet med værdien 16 øre der netop er undertegnedes samleområde.

Alle spieser er vist med billede. Der er eksempler på rammespieser der findes på to forskellige positioner afhængig af takningen. Der er også eksempler på rammespieser der går udenfor takningen i siderne på arket, igen afhængig af takningen.

Haslett, Michigan 19.12.2015


Søren Kavin

Nomenklatur spieser

Hvor spiesen er placeret på mærket er angivet med verdenshjørner NV,NØ,SV,SØ, altså i 4 kvadrater.

RS = ramme spies. Dette er en spies med rammefarven. Dette forekommer kun udenfor den normale ramme.

OS = oval spies. Dette er en spies med ovalfarven. Dette kan forekomme på hele mærket.

Bestemmelse : Kvadrat placering Tryk.position.nummer på spies i denne position.

Der er ikke angivet øre værdi i bestemmelsesnummeret!

Eksempel:

16 øre tryk 16 Position 2 (med 2 forskellige spieser på samme mærke)

NØ OS16.2.1



SØ OS16.2.2



Det kan, ud fra nummereringen, ikke ses om der er en ramme- og ovalspies på samme mærke. Det vil sjældent forekomme.

Positioner på 16 øre, med antal spieser og placering i de enkelte tryk.

Tryk 1, 15 positioner

Pos. 1,12,33,38,51,65,70,71,75,80,83,90,91,94,96

Tryk 2, Intet scannet tryk

Pos.

Tryk 3, 7 positioner

Pos. 14,26,49,51,74,84,95

Tryk 4, 1 position (45 blok. 1-40+46-50)

Pos. 46

Tryk 5, 2 positioner

Pos. 52,57

Tryk 6, 10 positioner

Pos. 7,13,29,36,55,92,93,95,97,100

Tryk 7, intet scannet tryk

Pos.

Tryk 8, intet scannet tryk

Tryk 9, 2 positioner

Pos. 9,28

Tryk 10 (pos. 1-90), 4 positioner

Pos. 2,7,9,40

Tryk 11, intet scannet tryk

Pos.

Tryk 12, 7 positioner

Pos. 7,18,21,22,30,40,91

Tryk 13, 6 positioner

Pos. 12,41,51,86,97,100

Tryk 14, 9 positioner

Pos. 30,41,70,71,80,90,92,95,100

Tryk 15, 23 positioner

Pos. 2,7,8,19,21,26,27,32,41,48,50,60,61,65,71,72,76,91,92,94,95,97,100

Tryk 16, 53 positioner

Pos.1,2,4,5,6,8,9,10,11,12,13,15,17,18,20,21,24,25,26,29,30,33,34,35,36,37,44,46,47,48,50,51,53,55,59,60,61,67,68,69,70,71,72,73,74,79,80,81,82,83,87,88,94

Tryk 17, intet scannet tryk

Pos. ?

Tryk 18, 4 positioner

Pos. 30,72,80,90

Tryk 19, 1 position

Pos. 8

Tryk 20, intet scannet tryk

Pos. ?

Tryk 21, intet scannet tryk

Pos. ?

Tryk 22, intet scannet tryk

Pos. ?

Tryk 23, intet scannet tryk

Pos. ?

Tryk 24, intet scannet tryk

Pos. ?

Tryk 25, intet scannet tryk

Pos. ?

Tryk 26, intet scannet tryk

Pos. ?

Tryk 27, intet scannet tryk

Pos. ?

Tryk 28, intet scannet tryk

Pos. ?

Tryk 29, intet scannet tryk

Pos. ?

Tryk 30, intet scannet tryk

Tryk 31, intet scannet tryk

Pos. ?

Tryk 32, 1 position

Pos. 4

Tryk 33A, 0 positioner

Ingen spieser (ny trykke maskine)

Tryk 33B, 0 positioner

Ingen spieser (ny trykke maskine)

TR1



NV SO1.2



NV SO1.12



NV SO1.38



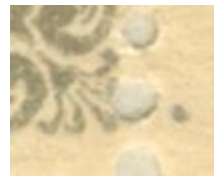
SØ OS1.70



NV OS1.71



NV OS1.80



SØ RS1.90
Afhængig af
takningen



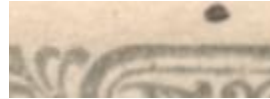
SØ OS1.91



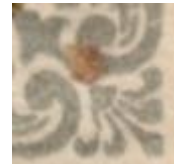
SØ OS1.94



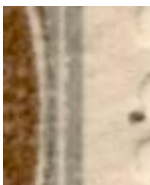
SV OS1.96



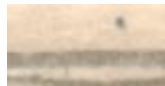
NV RS1.33



SØ OS1.51



NØ RS1.51



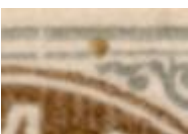
NV RS1.65



NV SO1.75

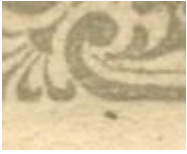


NV RS1.83



NØ OS1.83

TR3



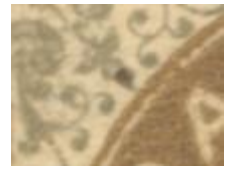
SV RS3.14



NV OS3.26



SV RS3.49



NV OS3.51



SØ OS3.74



NV OS3.84



NØ OS3.95

TR4

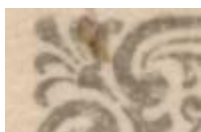


SØ OS4.46



SØ RS4.46

TR5



NV OS5.52



SØ RS5.57

TR6



NØ OS6.7



NV RS6.13



SV OS6.29



NV OS6.36



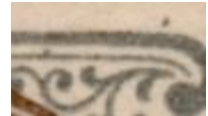
NV RS 6.55



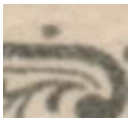
NV RS 6.92



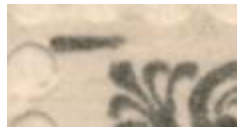
SV OS6.93



NØ OS6.95



NØ 6.97



NV 6.100

TR9

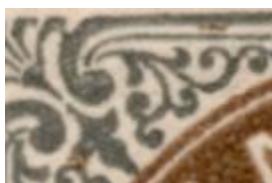


NØ OS9.9

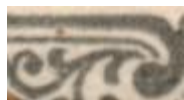


NV RS9.28

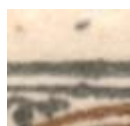
TR10



NV OS10.2



NØ OS10.7



NV RS10.9

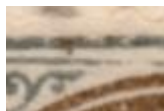


SØ OS10.40

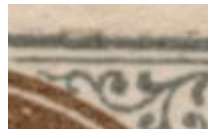
TR12



NV OS12.7



NV OS12.18



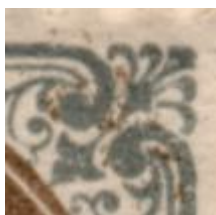
NØ OS 12.21



NV OS12.22



NØ OS12.30



NØ OS12.40



SØ OS12.91

TR13



SØ OS13.12



SV OS 13.41



SV OS13.51



SØ OS13.86



SØ OS13.97



SØ OS13.100

TR15



SV OS15.2



NV OS15.7



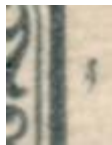
NØ OS15.8



NV OS15.19



NØ OS15.21



NØ RS15.26



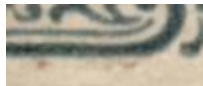
NØ OS15.27

Ingen spies

29



NV OS15.32



SØ OS15.41



SØ OS15.48



SØ OS15.50



SØ OS15.60



NV OS15.61



NØ OS15.65



SV OS15.71



NV OS15.72



SØ RS15.76



SV OS15.91



SØ OS15.92

TR15



NØ OS15.94



NV+SV OS15.95



SV OS15.97



SØ OS15.100

TR16NV Nordvest



NV OS16.20



NV RS16.29.1



NV OS16.33



NV OS16.46



NV OS16.47.1



NV OS16.50



NV RS16.82
Set nederst på
position 72!

TR16NØ Nordøst



NØ OS16.1



NØ OS16.2.1



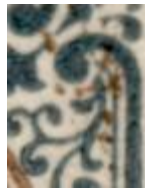
NØ OS16.4



NØ OS16.9



NØ OS16.11.2



NØ OS16.21.1



NØ OS16.24



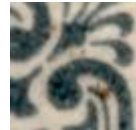
NØ OS16.30.1



NØ OS16.47.2



NØ OS16.61



NØ OS16.69



NØ OS16.72

TR16SV Syd Vest



SV RS16.1



SV OS16.5



SV OS16.12



SV OS16.13



SV OS16.17



SV OS16.18.2



SV OS16.34



SV OS16.48



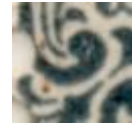
SV OS16.51



SV OS16.67



SV OS16.71



SV OS16.81



SV OS16.83



SV OS16.88.1



SV OS16.94

TR16SØ SydØst



SØ OS16.2.2



SØ SO16.6



SØ OS16.8



SØ OS16.10



SØ OS16.11.1



SØ OS16.15



SØ OS16.18.1



SØ OS16.21.2



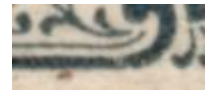
SØ OS16.25



SØ OS16.26



SØ OS16.30.2



SØ OS16.35



SØ OS16.36



OS16.37



SØ OS16.44



SØ OS16.53



SØ OS16.55



SØ OS16.59



SØ OS16.60



SØ OS16.68



TR16 SØ Sydøst

SØ OS16.70



SØ OS16.73



SØ OS16.74.2



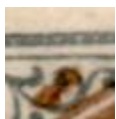
SØ OS16.79

SØ OS16.80

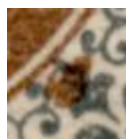
SØ OS16.87

SØ OS16.88.2

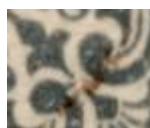
TR18



NV OS15.30



SØ OS15.72



SØ OS15.80



SØ OS18.90

TR19



NV OS19.8

TR32



NV OS32.4

TR33

Ingen spieser

Ny tryk maskine og -teknik.